

Carrier 30 GX 162

Specifications

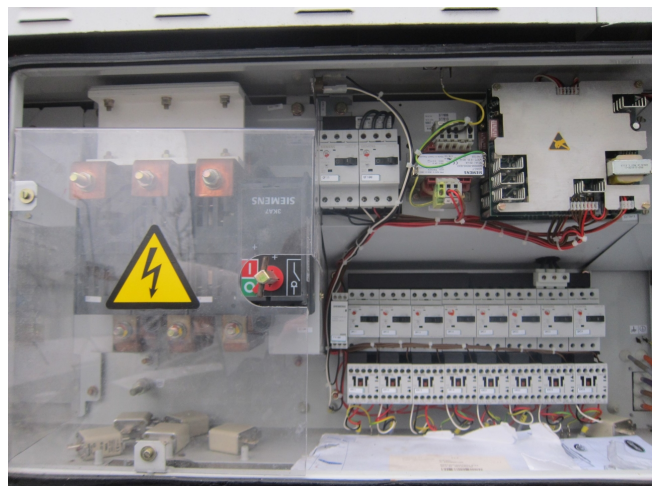
Brand	Carrier
Type	30 GX 162
Product type	Air Cooled Chiller
Capacity kW	536
Capacity Tons	152,7
Refrigerant	Freon
Refrigerant Type	R134A
Weight in kg.	3783
Sizes	4340x2254x2287 mm (LxWxH)
Remarks	y.o.b. 2001 // 2x Compr. Carrier 06NA2300S5NA- A00
Stock	1

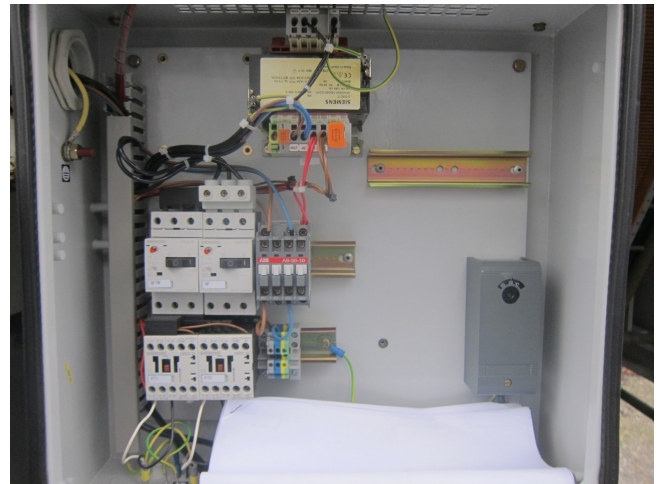
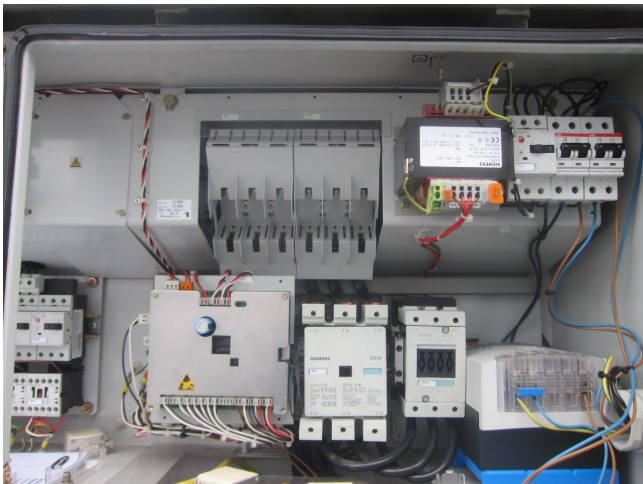
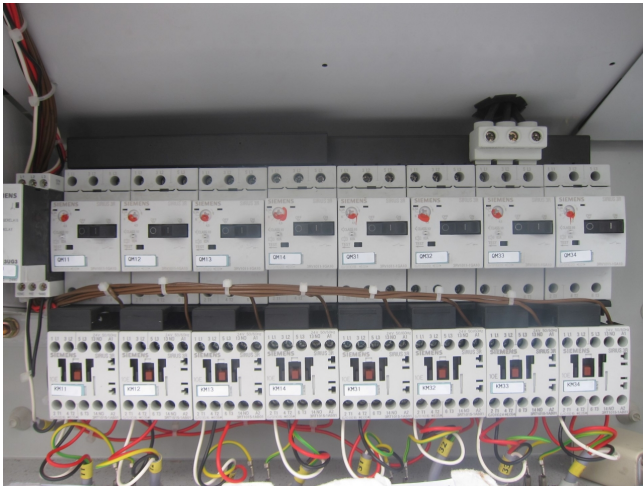


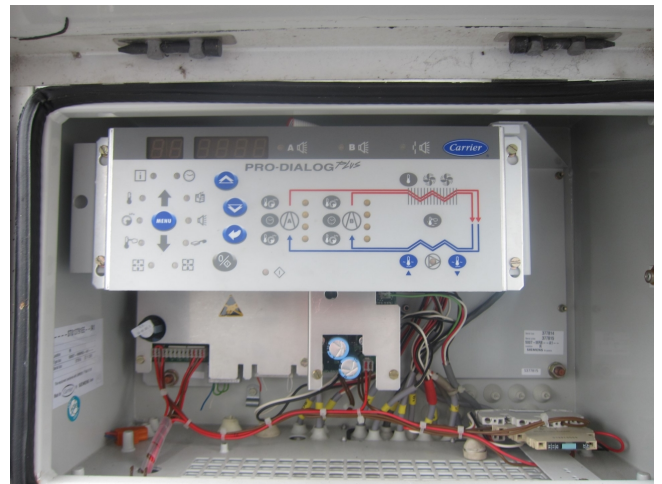
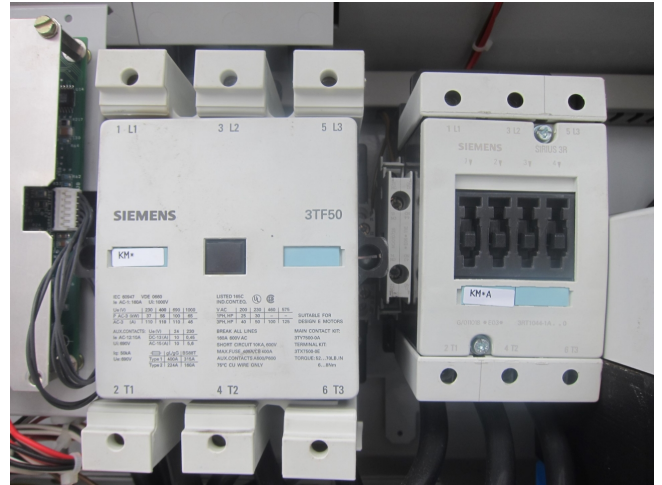
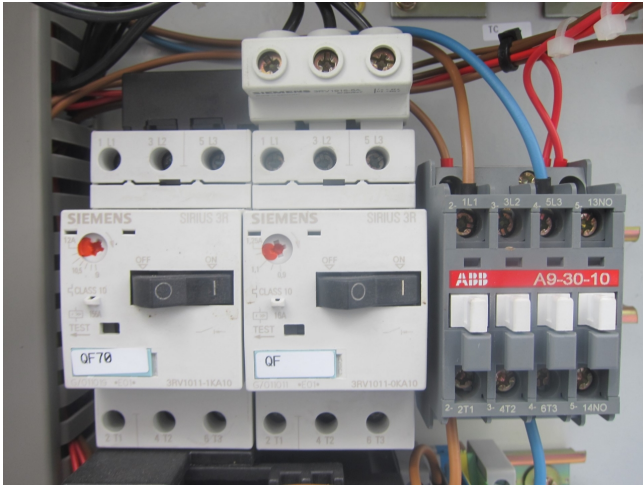
Description

Used Carrier 30 GX 162

y.o.b. 2001







Carrier

TECHNISCHE SPECIFICATIE
Luchtgekoelde vloeistofkoelmachine, fabrikaat Carrier, 30GX162

type		30GX162
capaciteit		537
unit krachtverbruik	kW	183
gecalculeerd pompvermogen	kW	2,68
Koeler:		
vloeistofsoort		water
vloeistofhoeveelheid	dm ³ /s	21,5
vloeistoftraject	°C	12-6
koelverweerstand	kPa	42
vervuilingsfactor	m ² /K/W	0,044
Luchtgekoelde condensor:		
buitenluchttemperatuur	°C	32
type ventilator		Carrier Flying Bird 2
aantal ventilatoren/motoren		8/8
luchthoeveelheid	m ³ /s	42,76
vermogen per ventilatormotor	kW	2,4
materiaal pijpen/lamellen		Cu/Al voorgelakt
Compressor/motor:		
type compressor		semi-hermetisch schroef
aantal compressoren/circuits		2/2
koudemiddel	kg	R134a
koudemiddel hoeveelheid circ. A resp. B	trappen	71/72
capaciteitsregeling std.	kW	6
opgenomen vermogen		161
Elektrische gegevens:		
aansluitspanning hoofdstroom	V-ph-tz	400-3-50
nominaalstroom	A	346
aanloopstroom	A	582
aanbevolen hoofdzekering	A	450
Afmetingen:		
lengte	mm	4340
breedte	mm	2254
hoogte	mm	2297
bedrijfgewicht std.	kg	3783
Benodigde actieve systeem inhoud	dm ³	1850
- Alleen zomerbedrijf	dm ³	3700
- Proces of winterbedrijf		

De afmetingen zijn rekeningshoudend met het pompvermogen t.g.v. koelverweerstand.

